



Maßnahme

Neubau Wohn- und Geschäftshaus  
als Passivhaus

Standort

Weingarten

Projektierung

Entwurf  
Werkplanung  
Bauleitung

Energiekonzept  
Passivhausprojektierungspaket (PhPP)



Bauweise



Holzständerbau, nicht unterkellert

- Brunnengründung mit 25cm Bodenplatte
- Pfosten-Riegelkonstruktion, Beplankung aus Holzfaser- und OSB-Platten, ausgeblasen mit Zelloosedämmung
- Sichtbare Holzbalkendecken
- Versetzte Pultdächer mit Zelloosedämmung zwischen den Sparren und Holzfaserplatten auf den Sparren.
- Ziegel- bzw. Foliendach.

Baujahr

2011

Wohneinheit  
Wohnfläche  
BRI

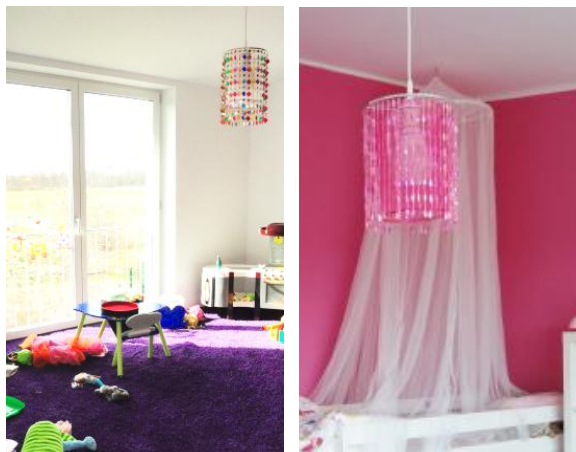
1, zzgl. 2 Büroeinheiten im Geschäftshaus  
360 m<sup>2</sup>  
1477 m<sup>3</sup>

Heizwärme  
PE-Kennwert

15 kWh/(m<sup>2</sup>a)  
116 kWh/(m<sup>2</sup>a)



Haustechnik



Kontrollierte Be- und Entlüftung mit  
Wärmerückgewinnung

Hocheffiziente Luft- Wasser-  
Wärmepumpe in Außenaufstellung  
mit Fußbodenheizung