



Maßnahme

Umnutzung von Lagerräumen zu einem Theaterkeller

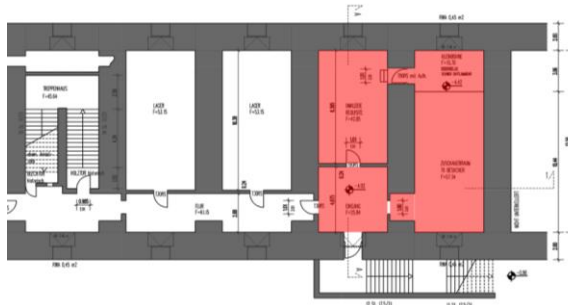
Standort

Fachbereich Translations-, Sprach- und Kulturwissenschaft Germersheim

Projektierung

Entwurf  
Werkplanung  
Bauleitung

Bauweise



Baujahr

2010

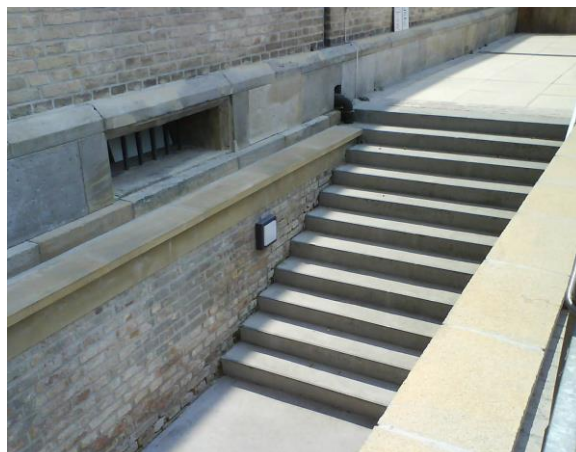
NF

137 m<sup>2</sup>

Nutzung

bis zu 70 Zuschauer + 15 Akteure

Brandschutz



Im Untergeschoss des ehemaligen Festungsgebäudes wurden zwei Räume umgebaut mit Einbau der notwendigen Sicherheitseinrichtungen. Ein Raum wurde zum Zuschauerraum mit Szenefläche und der andere Raum wird nun von Requisite und als Umkleide genutzt. Der neue Zuschauerraum, der ständig bestuhlt ist, ist für Theateraufführungen der hochschuleigenen Theatergruppe bestimmt.



Erweiterung der bestehenden Brandmeldeanlage, Installation zusätzlicher Handfeuermelder.

Rauchabzugsöffnungen mit manueller und elektrischer Auslösung

Einbau einer Sicherheitsbeleuchtung  
Flucht- und Rettungswegpläne  
Verbindlicher Bestuhlungsplan