



Maßnahme

Erweiterung und Optimierung einer Teeküche in Bürohochhaus

Standort

Siemens Industriepark Karlsruhe

Projektierung

Entwurf
Werkplanung
Bauleitung

Möbeldesign



Bauweise



Umbau vorhandene Teeküche durch Erweiterung von einer auf drei Fensterachsen zur

Teeküche mit Aufenthaltsbereich

Baujahr

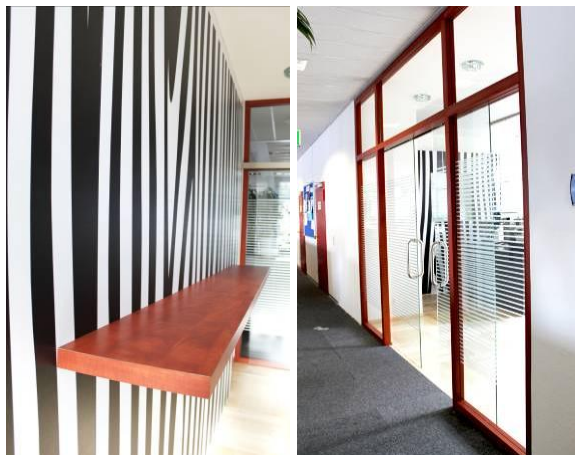
2010

Nutzeinheit
Nutzfläche

1 - Teeküche
40 m²



Konzept



Treffpunkt Kaffeepause im Büroalltag:

Die Teeküche als interner Kommunikationsort für die Mitarbeiter.

Thekenbereiche und Sitzbänke an den Fenstern laden zum Verweilen und Kommunizieren ein.

Optische Verbindung zum Großraumbüro über Glas-Schiebe-Element.