



Maßnahme

Erweiterung der Universitätsbibliothek

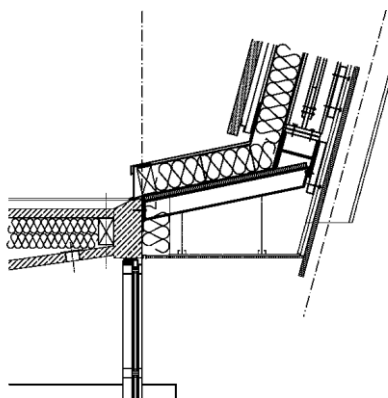
Standort

Landau

Projektierung

Werkplanung
Bauleitung in Zusammenarbeit mit LBB
Landau

Bauweise



Baujahr

1999-2001

BGF

3700 m²

Details



...Modell

Die Lage in der Denkmalschutzzone des ehemaligen Forts erforderte die Konzentration des Ausbaus am Steilhang zur Stadt hin. Die bestehende Bibliothek aus den sechziger Jahren wurde erhalten, ihre bisherige Fläche jedoch verdreifacht und mit dem ergänzenden Neubau in den Hochschulcampus eingefügt. Der überwiegend als Stahl- und Stahlverbundkonstruktion ausgeführte Bibliotheksneubau lässt den relativ großen Baukörper von außen flach und leicht erscheinen.

...Bauphase



Lang gestreckte Fensterformate, die horizontal gegliederte Metallfassade aus hellen Aluminiumtafeln sowie vorgelagerte Bauteile proportionieren das Gebäude trotz des großen Volumens angenehm. Das begrünte Dach nimmt die Hangschräge auf. Hochwärmegedämmte Umfassungsflächen, intelligente Technik wie Bauteilkühlung und Regenwassernutzung setzen bauökologische Akzente.