

Maßnahme

Neubau eines Doppelhauses als Passivhaus in Mischbauweise

Standort

Karlsruhe

Projektierung

Entwurf  
Werkplanung  
Bauleitung  
  
Energiekonzept  
Passivhausprojektierungspaket (PhPP)  
Auszeichnung „Klimahaus BW“



Bauweise



Massivbau aus Porenbetonmauerwerk mit WDVS und Stahlbetondecken sowie Pultdach als Sparrendach

Holzbau in Ständerbauweise mit Holzbalkendecke und Flachdach

Teilunterkellerung innerhalb der Dämmhülle aus Stahlbeton, Abdichtung gegen Erdfeuchte

Baujahr

2001

Wohneinheit

2

Wohnfläche

400 m<sup>2</sup>

BRI

1638 m<sup>3</sup>

Heizwärme

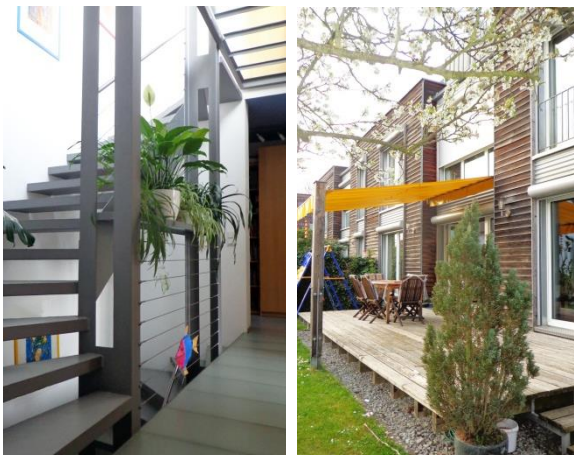
14,5 kWh/(m<sup>2</sup>a)

PE-Kennwert

80 kWh/(m<sup>2</sup>a)



Haustechnik



Kontrollierte Be- und Entlüftung mit Wärmerückgewinnung in Kompakt-Aggregat integriert, Vortemperierung der Luft über Erdreichwärmetauscher

Kompaktaggregate mit Plattenwärmetauscher und Abluftwärmepumpe für Brauchwasser und Nachheizung

Kein aktives Heizsystem, Deckung des Restwärmebedarfes über Zuluft