



Maßnahme

Neubau eines Einfamilienhaus als Passivhaus in Massivbauweise

Standort

Bretten

Projektierung

Entwurf
Werkplanung
Bauleitung

Energiekonzept
Energiebedarfsausweis
Passivhaus-Projektierungspaket (PhPP)

Bauweise



Zweigeschossiger Massivbau aus Kalksandsteinmauerwerk mit 30 cm WDVS aus EPS WLG 032 und Stahlbetondecken.

Kunststofffenster, 3-fach verglast, Uw-Wert 0,71 – 0,87 W/m²K

Flachdach mit 40 cm Gefälledämmung EPS WLG 031 und extensiver Begrünung.

Vollunterkellerung innerhalb der Dämmhülle aus Stahlbeton mit 30 cm Perimeterdämmung EPS WLG 035 und Abdichtung gegen Erdfeuchte

Baujahr

2010

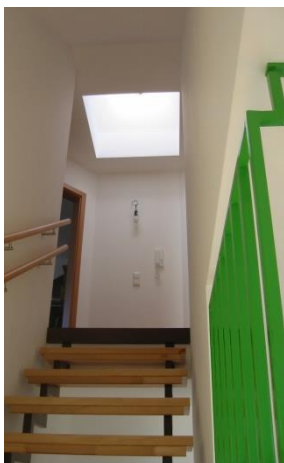
Wohneinheit Wohnfläche BRI

2
156 m²
677 m³

Heizwärme PE-Kennwert Blower-Door

15 kWh/(m²a)
108 kWh/(m²a)
0,40 l/h

Haustechnik



Kontrollierte Be- und Entlüftung mit Wärmerückgewinnung über Enthalpiewärmetauscher und vorgeschaltetem Erdreichwärmetauscher

Anschluss an Nahwärmeversorgung (Holzhackschnitzel, Gas, BHKW)

Wärmeverteilung über Heizkörper zur Komfortsteigerung und Optimierung der relativen Luftfeuchte im Winter