



Maßnahme

Neubau Wohn- und Geschäftshaus
als Passivhaus

Standort

Weingarten

Projektierung

Entwurf
Werkplanung
Bauleitung

Energiekonzept
Passivhausprojektierungspaket (PhPP)



Bauweise



Holzständerbau, nicht unterkellert

- Brunnengründung mit 25cm Bodenplatte
- Pfosten-Riegelkonstruktion, Beplankung aus Holzfaser- und OSB-Platten, ausgeblasen mit Zelloosedämmung
- Sichtbare Holzbalkendecken
- Versetzte Pultdächer mit Zelloosedämmung zwischen den Sparren und Holzfaserplatten auf den Sparren.
- Ziegel- bzw. Foliendach.

Baujahr

2011

Wohneinheit
Wohnfläche
BRI

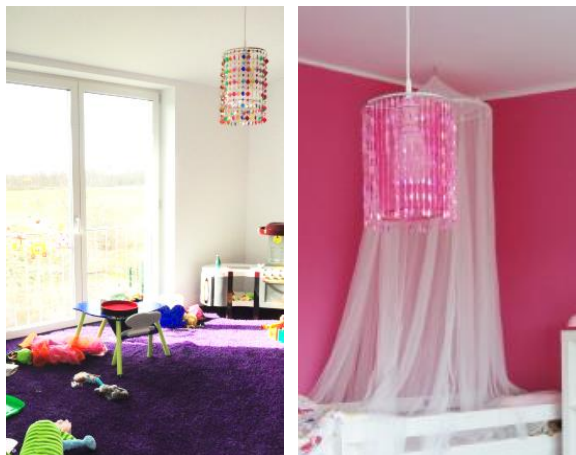
1, zzgl. 2 Büroeinheiten im Geschäftshaus
360 m²
1477 m³

Heizwärme
PE-Kennwert

15 kWh/(m²a)
116 kWh/(m²a)



Haustechnik



Kontrollierte Be- und Entlüftung mit
Wärmerückgewinnung

Hocheffiziente Luft- Wasser-
Wärmepumpe in Außenaufstellung
mit Fußbodenheizung