

Maßnahme

Neubau eines freistehenden Einfamilienhauses in Hanglage

Standort

Berg (Pfalz)

Projektierung

Entwurf
Werkplanung
Bauleitung



Bauweise



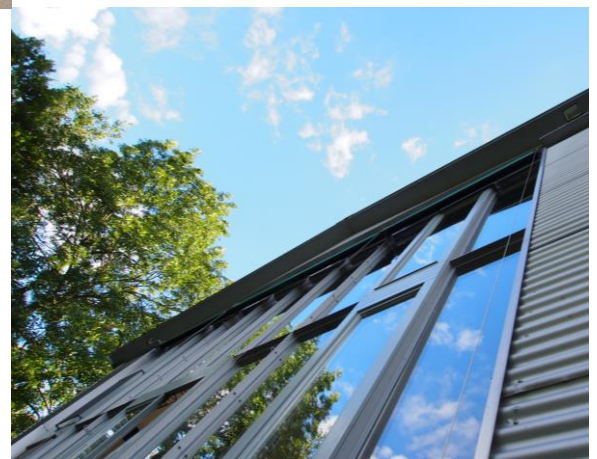
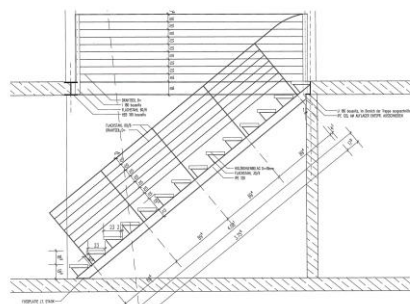
2-geschossiges Wohngebäude, das aufgrund der Hanglage im Straßenraum lediglich als eingeschossig erscheint. Außenhülle in konventioneller Bauweise, Innentragwerk Stahlbetondecken auf Stahlstützen, einläufige Stahltrappe, Giebelfassade als Stahl-Glas-Konstruktion in handwerklicher Fertigung.
Überraschend offenes Raumgefüge mit Galerie und weitem Ausblick auf die Rheinebene

Baujahr

2000 /2001

Wohneinheit
Wohnfläche
BGF
BRI

1
154 m²
212 m²
660 m³



Besonderheit



Alle Details sind mit Sorgfalt entwickelt. Die Individualräume sind klein gehalten zu Gunsten der offenen Wohnräume.
Kostengünstige Bauweise durch Sichtbetonwände und maschinengeglättete Rohbetondecken (Bauteilheizung)