



Maßnahme

Neubau Einfamilienwohnhaus

Standort

Pfinztal

Projektierung

Entwurf
Werkplanung
Bauleitung

Energiekonzept
Passivhausprojektierungspaket (PhPP)



Bauweise



Massivbau aus Kalksandsteinmauerwerk mit 30 cm WDVS aus Polystyrol, Vollunterkellerung innerhalb der Dämmhülle aus Stahlbeton, Abdichtung gegen Erdfeuchte, 30 cm Perimeterdämmung an den Wänden und unter der Bodenplatte, Stahlbetondecken, sichtbares Stahltragwerk im Innern, Satteldach als Sparrendach mit Zwischen- u. Aufsparrendämmung, Trapezblechdeckung, Stahltreppen Hoffer Bauart

Baujahr

2009

Wohneinheit
Wohnfläche
BRI

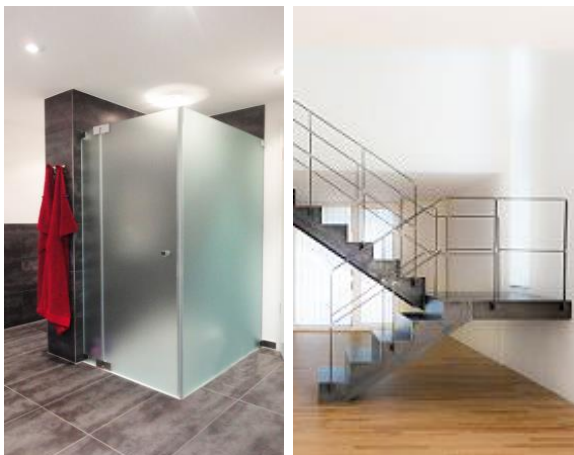
1
279 m²
1217 m³

Heizwärme
PE-Kennwert

15 kWh/(m²a)
84 kWh/(m²a)



Haustechnik



Kontrollierte Be- und Entlüftung mit Wärmerückgewinnung über Enthalpie Wärmetauscher und vorgeschaltetem Erdreichwärmetauscher.

Gasbrennwerttherme für Warmwasserbereitung und Heizung, Wand- und Fußbodenheizung.