



Maßnahme

Anbau an sanierte Doppelhaushälfte für Barrierefreiheit im Erdgeschoss

Standort

Karlsruhe

Projektierung

Entwurf
Werkplanung
Bauleitung

Energiekonzept / EnEV-Nachweis
KfW-Effizienzhaus 55 / Klimahaus BW



Bauweise



Massivbau unterkellert mit Satteldach, 2011 saniert zum KfW-Effizienzhaus 55

Barrierefreier Anbau, nicht unterkellert:

- 26 cm WDVS aus Polystyrol WLG 035
- Bodenplatte mit 2 cm XPS + 28 cm EPS WLG 035 + 3 cm EPS WLG 035
- Kunststofffenster, 3-fach verglast, Uw 0,86 – 0,95 W/m²K, wärmebrückenfreie Rolladenkästen
- Flachdach mit 22 cm EPS WLG 032

Baujahr

1958 / saniert 2011/ erweitert 2020/21

Wohneinheit Wohnfläche BRI

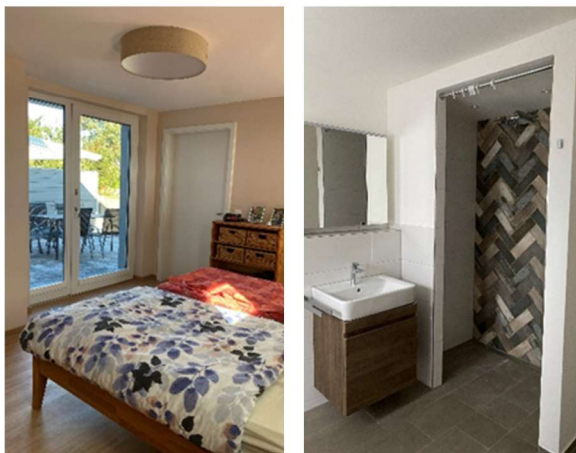
1 – 2 (durch Anbau im EG möglich)
158 m² zzgl. 61 m² NF im UG
676 m³ ohne Keller

PE-Kennwert Endenergie Heizwärme Gebäudehülle

26,80 kWh/(m²a)
14,90 kWh/(m²a)
36,70 kWh/(m²a)
0,260 W/(m²K)



Haustechnik



Kontrollierte Be- und Entlüftung mit Wärmerückgewinnung

Hocheffiziente Luft-Wasser-Wärmepumpe

Fußbodenheizung im EG und im Anbau
Heizkörper im OG und DG

Neues barrierefreies Bad im Anbau