



Maßnahme

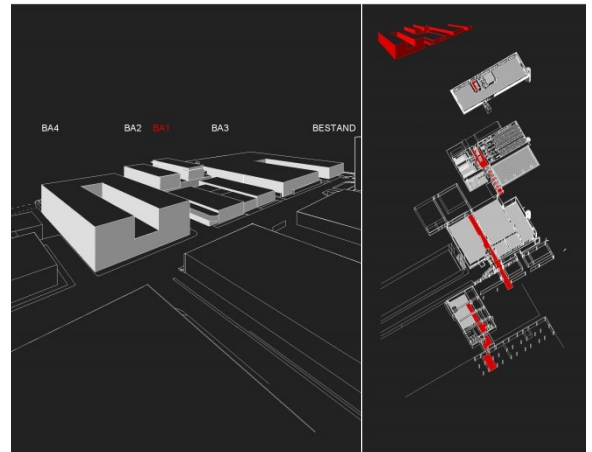
Neubau Produktionshalle, Sozialräume, Büros

Standort

Siemens Industriepark Karlsruhe

Projektierung

Entwurf  
Werkplanung  
Projektsteuerung



Bauweise



Erdgeschoss Produktionsflächen: stützenfreie Fläche 14.4x18.0 m, Vollklimatisierung (21grad+-2), spezielle Bodenplatte (erschütterungsmindernd), spezielle Bodenbeschichtung, Wartungsstegsystem  
1. Obergeschoss Sozialräume: Klimatisierung, Pausenterrasse, Überdachung der Anlieferung  
2. Obergeschoss Büroflächen: Doppelboden, Streckmetall-Akustikdecken, Klimatisierung, feststehender Sonnenschutz

Baujahr

2001/2002

NUF  
BRI

3.357 m<sup>2</sup>  
17.898 m<sup>3</sup>



Besonderheit



Funktionalbeschreibung, Ausführung mit Generalunternehmer