



Maßnahme

Umbau eines Wohn- und Geschäftshauses mit Rekonstruktion der Hofanbauten

Standort

Halle/ Saale

Projektierung

Rainer Franke
Entwurf
Werkplanung
Oberbauleitung



Bauweise



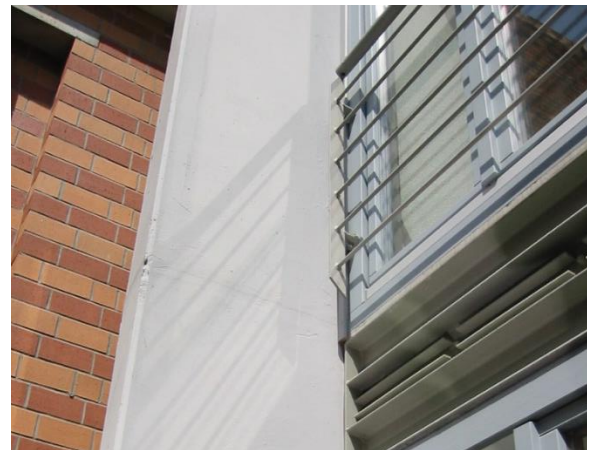
Im Bestand war das Haus mit Ausnahme der EG-Brandwände eine ausgemauerte Holzkonstruktion. Weder existierte ein zweiter Fluchtweg noch war das Holztreppenhaus gegenüber den Geschossen brandschutztechnisch geschützt. Hinter dem Holztreppenhaus von 1831 wird daher in einem vom Keller bis Dach durchgehenden F90-Schacht eine Wendeltreppe eingebaut, um das alte Holztreppenhaus in seiner gestalterischen Substanz zu erhalten.

Baujahr

1998/1999

Wohneinheit
BGF
BRI

3
995 m²
3055 m³



Die nicht mehr vorhandenen Hofanbauten werden neu in Massivbauweise errichtet.