



Maßnahme

Neubau eines freistehenden Einfamilienhauses mit Garage

Standort

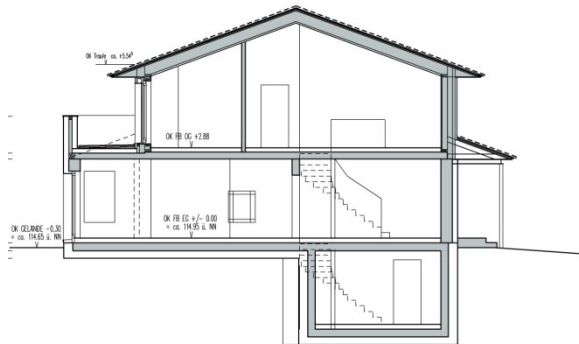
Jockgrim

Projektierung

Entwurf
Baueingabe
Werkplanung

Effizienzhaus 55

Bauweise



Kelleraußenwände Stahlbeton mit 28 cm Polystyrol. EG in Massivbauweise aus Porenbeton-Plansteinen mit 16 cm WDVS aus Polystyrol. OG in Holzständerbauweise mit Zellulose-dämmung und WDVS aus Holzfaserplatten. Walmdach mit Zellulosedämmung und Unterdach aus Holzfaserdämmplatten. 3-Scheiben-Wärmeschutzverglasung mit U_w 0,8 W/mK

Baujahr

2012

Wohneinheit Wohnfläche BRI

1
225 m² + 76 m² Nutzfläche
1008 m³ + 215 m³ (Nebengebäude)

Endenergie PE-Kennwert Gebäudehülle

16,5 kWh/(m²a)
38 kWh/(m²a)
0,206 W/(m²K)

Haustechnik



Zentrale Wärmeerzeugung, bivalent-parallel mittels Luft-Wasser-Wärmepumpe (95% Deckungsanteil) und elektrischem Heizstab (5% Deckungsanteil) mit Pufferspeicher und Flächenheizung.

Zentrale Lüftungsanlage mit Wärmerückgewinnung

Zentrale Warmwasserbereitung über die Heizungsanlage, Verteilung mit Zirkulation