



Maßnahme

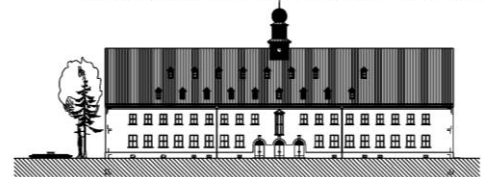
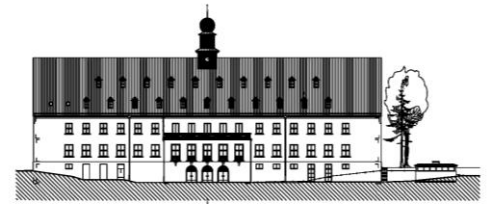
Herrichtung des Wirtschaftsgebäudes

Standort

BGS-Unterkunft Bad Bergzabern

Projektierung

Entwurf  
Werkplanung  
Bauleitung



Bauweise



Gesamtsanierung der Bausubstanz mit Fassaden (Dämmputz, neue Fenster in gebäudetypischer Sprossenteilung), schiefergedecktem Dach und Außenanlagen. Neuorganisation des Küchenwirtschaftsbetriebs in EG und UG und der Speisesäle, Auslegung für 300 Verpflegungsteilnehmer. Es wurde auf weitgehende Beibehaltung der vorhandenen Bausubstanz (Haupt- und Nebentreppenhäuser, Tragwände, Fassade, Eingangsbereiche) und die Wiederherstellung des ursprünglichen Zustandes geachtet.

Baujahr

1997-1998

BGF

1.935 m<sup>2</sup> (Umbaubereiche)  
43 m<sup>2</sup> (Müllsammelgebäude)

BRI

7.515 m<sup>3</sup> (Umbaubereiche)  
128 m<sup>3</sup> (Müllsammelgebäude)



Besonderheit



Einbau einer Flächen-Lüftungsdecke Gar-küche.

Die zentrale Speiseausgabe wurde neu organisiert und in den Speisesaal integriert. Einbau einer Cafeteria.

Neubau eines Müllgebäudes mit Dachhaube in das Hanggelände zur Reduzierung der Gebäudemasse und natürlichen Temperaturregulierung.