



### Maßnahme

Neubau des Empfangsgebäude West mit Empfang, Büro- und Konferenzräumen  
Neuordnung Ein- und Ausfahrt mit Platzgestaltung

### Standort

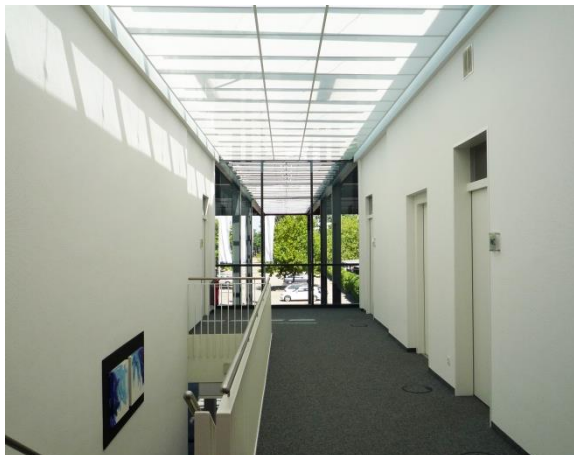
Siemens Industriepark Karlsruhe

### Projektierung

Entwurf  
Werkplanung  
Bauleitung  
Energiekonzept



### Bauweise



Betonskelettbau mit Pfostenriegelfassade, unterkellert, großes, 2-teiliges Stahldach mit Lichtöffnung über der Einfahrt

Flachdach mit extensiver Begrünung

abgehängte Rasterdecken mit freiem Deckenrand

### Baujahr

2004/2005

### BGF BRI

878 m<sup>2</sup>  
3422 m<sup>3</sup>



### Haustechnik



### Lüftungsanlage

Konferenzräume, Empfang, Büro- und Aufenthaltsräume mit passiven Kühlkonvektoren, deckenbündig eingebaut

Warmwasser-Zentralheizung mit Fernwärmeanschluss

Personenaufzug als Hydraulikaufzug in Stahlbetonschacht, behindertengerechte Kabinenausstattung