



Maßnahme

Energetische Dach- und Balkonsanierung eines Mehrfamilienhauses mit Denkmalqualität

Standort

Karlsruhe

Projektierung

Entwurf
Werkplanung
Bauleitung
KfW Einzelmaßnahme



vorher



nachher

Bauweise



Massivbau unterkellert mit Satteldach

Dachsanieung:

- 14 cm PUR-Aufdachdämmung WLG 023

Balkonsanieung:

- im 2.OG: Verlegesystem Codex Balkuslim

Sanierung Dachloggia:

- im DG: PUR-Gefälledämmung auf Decke über 2.OG / Faserzementplatte beschichtet mit Triflex ProDetail / Stahlkonstruktion auskragend mit Geländer

Baujahr

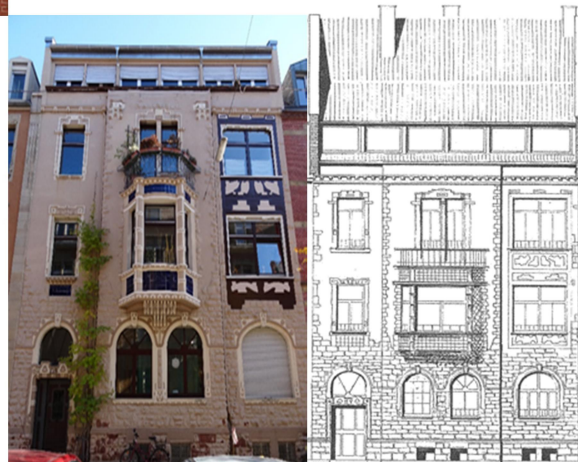
1903 / 1964 Ausbau Dachgeschoss
2006 Balkonerweiterung
2017 Dachsanieung

Wohneinheit
Wohnfläche

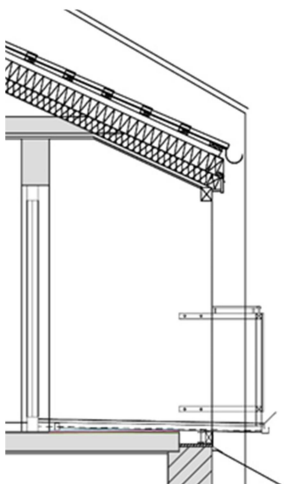
5
605 m² zzgl. Nutzfläche im KG

U-Wert

Dach, saniert 0,13 W/(m²K)



Bauunterhalt



Im Verbund mit den Nachbargebäuden steht das Wohnhaus unter Denkmalschutz. Die Eigentümer legen großen Wert auf einen denkmalgerechten Bauunterhalt.

Im Zuge der Dachsanieung wurden auch einige Fassadendetails überarbeitet.

Aufwändig, aber die Wohnqualität steigernd, war die Sanierung der Dachloggia aus den 60ern.