



Maßnahme

Umbau Bürofläche und Anbau Filialfläche für Postbank Filiale

Standort

Langen

Projektierung

Entwurf
Begleitende Projektsteuerung



Bauweise



Massivbau

Anbau einer Postbankfiliale an ein bestehendes Mehrfamilienhaus und Umnutzung der Erdgeschosswohnung als Bürofläche

Ausstattung und Trennwandsysteme nach Postbank-Standard, objektspezifisch angepasst und umgesetzt.

Baujahr

2020

Nutzeinheit

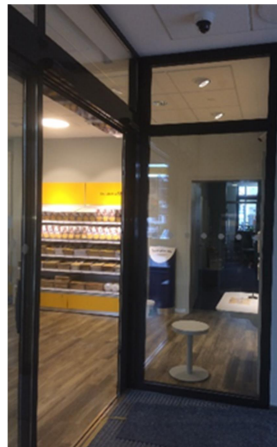
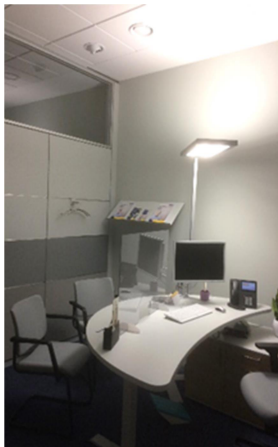
2 Nutzeinheiten im Split-Level
Ebene 1: Postbank-Filiale
mit Finanzberatung
Ebene 2: Mitarbeiterbüros

Nutzfläche

372 m²



Konzept



Postbank-Filiale für Postdienstleistungen und Bankgeschäfte

Kundenbereich:
Paket- und Briefdienstleistungen
Ein- und Auszahlungen vor Ort
Finanzberatung für Privatkunden
SB-Bereich für Bankkunden

Mitarbeiterbereich:
Arbeitsplätze für Finanzberater
Lager- und Sozialräume