



## Maßnahme

Energetische Sanierung  
eines Reihenendhauses  
mit Einzelmaßnahmen gemäß BEG-EM

## Standort

Karlsruhe

## Projektierung

Entwurf  
Werkplanung  
Bauleitung  
GEG-Nachweis

## Bauweise



Massivbau unterkellert mit Satteldach

Sanierung mit Passivhauskomponenten:

- 28 cm WDVS Mineralfaser WLG 035
- 24-32 cm Perimeterdämmung im Keller XPS WLG 035
- teilw. Kellerboden mit 6 cm PUR 023
- Fenster mit Dreifachverglasung
- Aufsparrendämmung aus 20 cm PUR WLG 022 und statische Verbesserung des Dachstuhl mit großer Gaube
- Holzwand vor ehem. Balkon 30 cm stark mit Mineralfaser WLG 035

## Baujahr

1959 / 1973 Anbau im EG  
Sanierung 2021/22

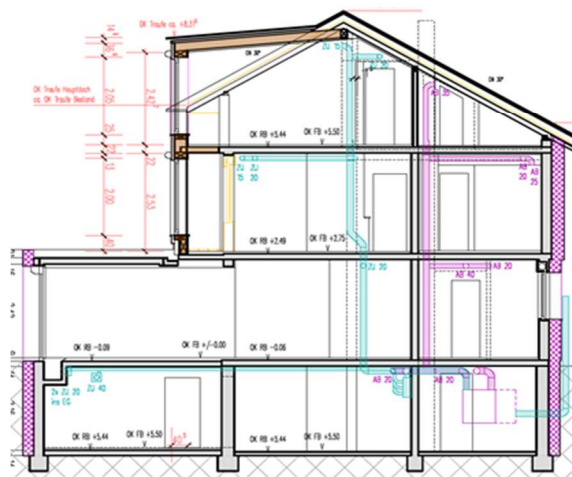
Wohneinheit  
Wohnfläche  
BRI

1  
ca. 237 m<sup>2</sup>  
ca. 888 m<sup>3</sup>

Endenergie  
PE-Kennwert  
Gebäudehülle

76,9 kWh/(m<sup>2</sup>a)  
79,2 kWh/(m<sup>2</sup>a)  
0,435 W/(m<sup>2</sup>K)

## Haustechnik



Nachträglicher Einbau einer  
Lüftungsanlage mit  
Wärmerückgewinnung

Vorhanden Gasheizung aus 2006 bleibt  
vorläufig in Betrieb

- Option Luft-Wasser-Wärmepumpe
- Option Fernwärmeanschluss

Zukünftige Option auf  
Effizienzhausstandard durch neue Heizung  
und vollständige Dämmung des  
Kellerbodens