



Maßnahme

Brandschutz und barrierefreier Zugang,
Schadstoffsanierung (Lindan, KMF)

Standort

Germersheim, Gerichtsstraße 6

Projektierung

LPH 2 (KVM-Bau, Maßnahmenkatalog)



Bauweise



Das Amtsgericht Germersheim befindet sich im Zentrum der Germersheimer Altstadt und besteht aus zwei Gebäudeteilen: dem ehemaligen Amtsgericht an der Gerichts- und Bergstraße mit einem einhäufigen Gebäudeflügel als Verbindung zum ehemaligen Gefängnis. Beide Gebäude sind durch Füre miteinander verbunden, z.T. mit Stufen bzw. Rampen zur Überwindung der Höhendifferenzen. Ein Anbau mit Treppenhaus, WCs und Aufzug soll künftig beiden Bestandsgebäuden einen barrierefreien neuen Haupteingang zu schaffen.

Baujahr

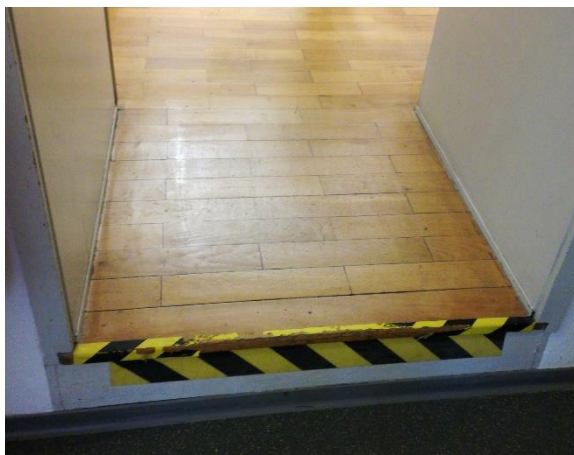
1853-1867

Fläche

Ca. 1.305 m² gesamt
NUF 1-7 ca. 880 m²
VF + TF ca. 425 m²



Technik



Gleichzeitig sollen die Brandschutzanforderungen durch diverse Ein- und Umbauten im Altbau auf Stand gebracht werden. Zur Wärmeversorgung wird die Erneuerung des Heizkessels erforderlich. Die Trinkwasserleitungen müssen ab dem Hausanschluss gemäß Trinkwasserverordnung erneuert werden, da es verzinkte Rohrleitungen, zu lange Einzel- und nicht mehr genutzte Leitungen gibt. Für die Bauzeit wird eine Interimsunterbringung notwendig, die in Modulbauweise auf einem freien Grundstück geplant ist.